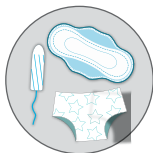


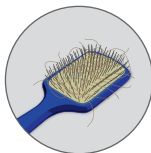
Óleyfilegt niðurhal?

Hugsum okkur um áður en halað er niður!

Allt sem við setjum í frárennslið hefur áhrif á nærumhverfi okkar. Eftirfarandi hlutir geta stíflað frárennslið, pípur og dælur eða mengað umhverfið og á ekki að sturta niður í klósettið.



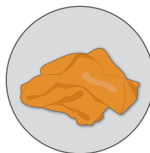
Dömubindi, bleyjur og tídatappar



Hár



Plastpokar



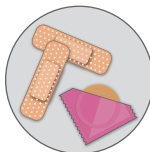
Nærfatnaður eða tuskur



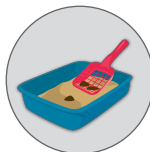
Blautþurrkur



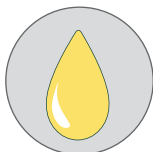
Lyf og vítamín



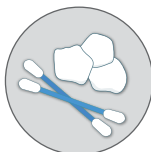
Smokkar, plástrar og sáraumbúðir



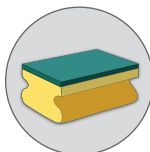
Kattasandur



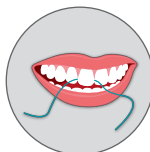
Olía eða önnur feiti



Eyrnapinnar og bómullarhnoðrar



Svampar



Tannþráður

Munum að klósettið er **EKKI ruslafata!**

Lyfjum og lyfjaafgöngum á að skila í lyfjaverslanir



NORÐURORKA

Vatnsveita - Rafveita - Hitaveita - Fráveita